

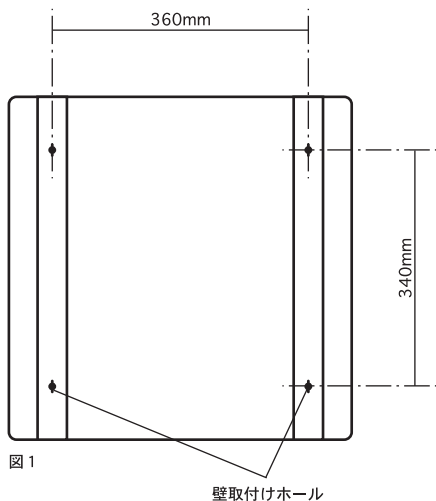
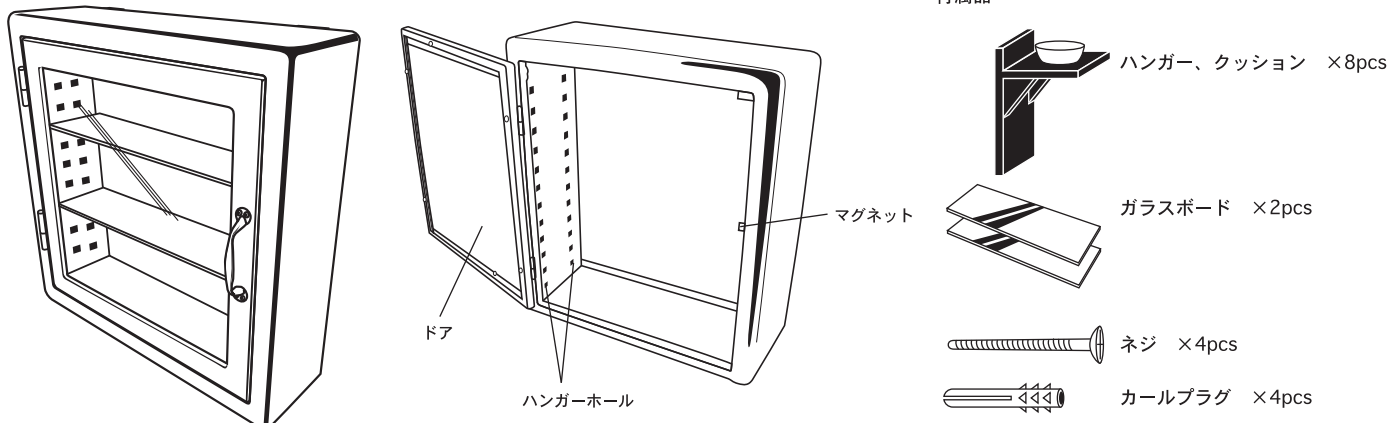
WALL MOUNT GLASS CABINET SQUARE

この度は本製品をお買い上げ頂きまして誠にありがとうございます。本製品を正しく安全にご使用して頂く為、ご使用前には必ずこの取扱説明書を良くお読み下さい。また読み終えた後も、この取扱説明書は大切に保管して下さい。

■安全上のご注意■

- 設置箇所は必ず、約 30kg 以上の荷重に耐えられる場所に設置して下さい。
- キャビネットに入れる物が 5kg 以上にならない様にご注意下さい。
- 本体にがたつきが無い、設置面のネジにがたつきが無い、定期的にご確認下さい。
- 本製品設置後、上に物を載せたり、ぶら下がったりしないで下さい。
- 本製品には防水加工、防錆加工は施してありません。
- 湿気のある場所に設置しますと錆びる恐れがあります。
- ドア開閉時、手や指を挟まぬ様、ご注意ください。
- 直射日光が当たる場所に設置しますと、反射熱により火災の原因となる恐れがあります。

付属品



取付け方法

※設置箇所は必ず、約 30kg 以上の荷重に耐えられる場所に設置して下さい。
 ※本製品は上下の方向を変えるだけで、ドアの開け方を変える事が出来ます。

コンクリート壁に取付ける場合

- 1 壁取付けホールと同じ幅で壁に 6 ミリのドリルで穴をあけ (4 箇所)、カールプラグをハンマーで打ち込みます。(図 1)
- 2 カールプラグにネジを差し込み、2 ミリ程残して下さい。最後まで締めすぎますと本体を取付けられません。

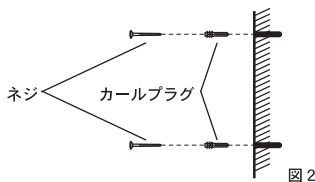


図 2

木材、又はボード壁に取付ける場合

- 1 壁取付けホールと同じ幅で壁にネジを差し込みます。必ず梁等、荷重に耐えられる場所をお選び下さい。
- 2 ネジは 2 ミリ程残して下さい。最後まで締めすぎますと本体を取付けられません。

以下、共通事項

- 3 ドアの開く方向に注意し、壁取付けホールに 4 箇所のネジを合わせて、引っ掛けて下さい。
- 4 お好みの高さのハンガーホールに、クッションをセットしたハンガーを引っ掛けて下さい。(図 3)
- 5 ガラスボードをハンガーの上に載せて下さい。ガラスボードがしっかりと水平になっている事を確かめ下さい。(図 4)

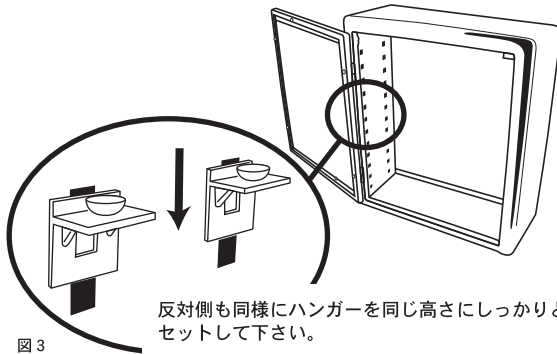


図 3

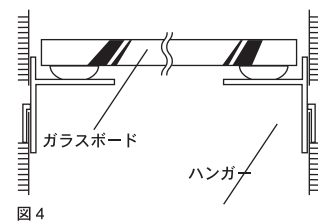


図 4

仕様

サイズ : H.460 x W.460 x D.175mm
 ガラスボードサイズ : 390 x 90mm
 本体重量 : 14kg (ガラスボード設置時)
 材質 : スチール、ガラス

*Warranty is valid only in Japan.
 Made in CHINA

輸入販売元



株式会社ダルトン

東京営業所 〒153-0053 東京都目黒区五本木2-6-13 TEL.03-3760-0755
 大阪営業所 〒540-0037 大阪市中央区内平野町1-2-4 TEL.06-6910-5730
 静岡本社 〒420-0813 静岡県静岡市葵区長沼985-3 TEL.054-267-6565